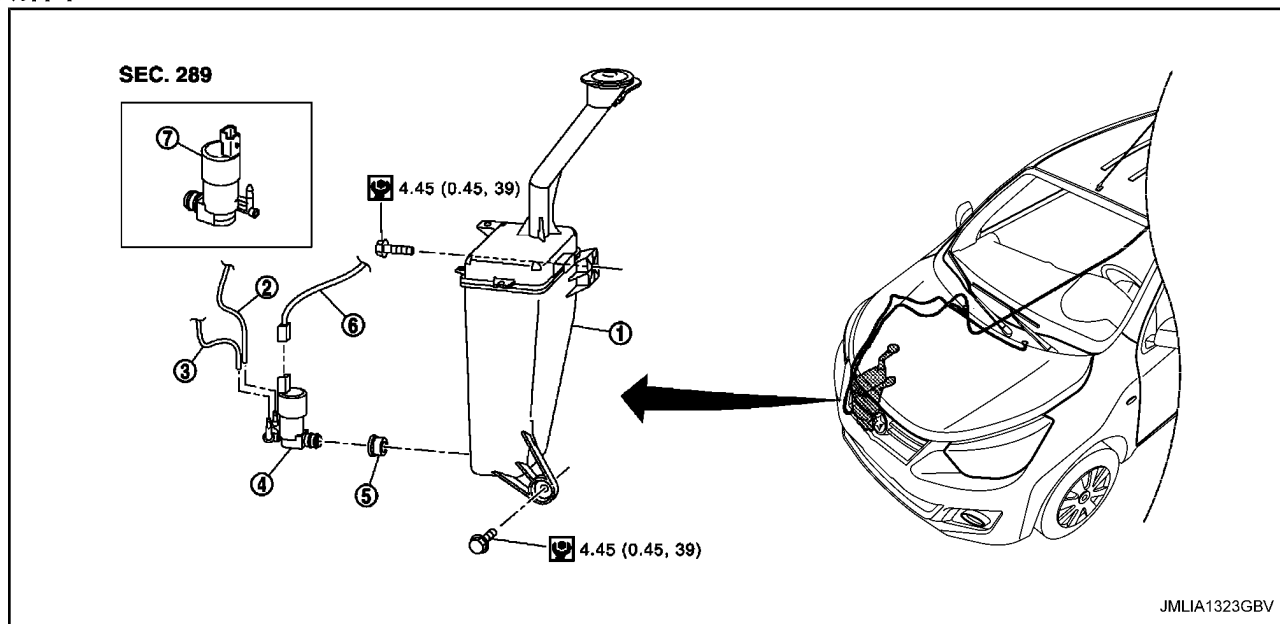


拆卸和安装

拆卸和安装


清洗器罐

分解图



- | | | |
|------------------|----------|-------------|
| 1. 清洗器罐 | 2. 后清洗器管 | 3. 前清洗器管 |
| 4. 清洗器泵 | 5. 衬垫 | 6. 清洗器泵线束接头 |
| 7. 清洗器泵 (不带后雨刮器) | | |

↖: 车头方向

: N · m (kg-m, in-lb)

拆卸和安装

拆卸

1. 完全打开发动机罩。
2. 拆下前保险杠装饰板。请参见 [EXT-11](#), “拆卸和安装”。
3. 断开清洗器泵线束接头。
4. 拆下前清洗器管和后清洗器管。
5. 拆下清洗器储液罐装配螺栓。
6. 拆下车辆的清洗器罐。

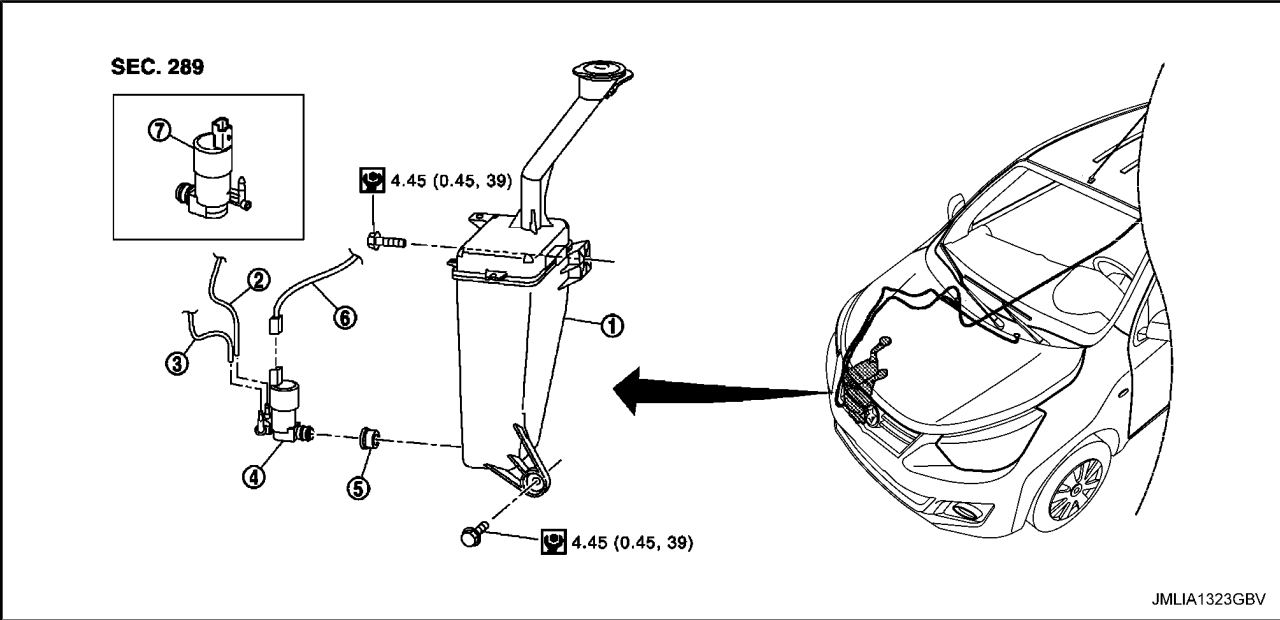
安装

注意以下事项，并按照与拆卸相反的顺序安装。

注意:

安装后，加水至清洗器罐入口的顶部。检查是否泄漏。

清洗器泵
分解图



- | | | |
|------------------|----------|-------------|
| 1. 清洗器罐 | 2. 后清洗器管 | 3. 前清洗器管 |
| 4. 清洗器泵 | 5. 衬垫 | 6. 清洗器泵线束接头 |
| 7. 清洗器泵 (不带后雨刮器) | | |
- ↖: 车头方向
- : N · m (kg-m, in-lb)

拆卸和安装

拆卸

1. 拆下前保险杠装饰板。请参见 [EXT-11](#), “拆卸和安装”。
2. 断开清洗器泵线束接头。
3. 拆下前清洗器管和后清洗器管。
4. 从清洗器储液罐上拆下清洗器泵。
5. 从清洗器罐上拆下衬垫。

安装

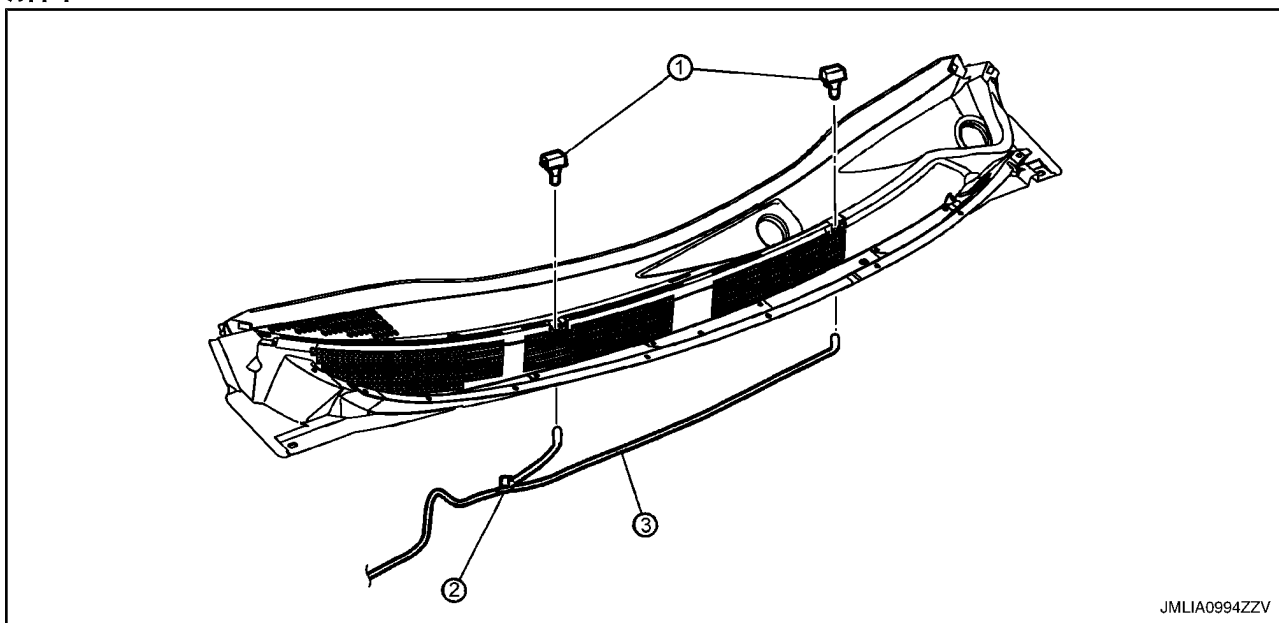
注意以下事项, 并按照与拆卸相反的顺序安装。

注意:

安装清洗器泵时, 切勿扭曲衬垫。

拆卸和安装

前清洗器喷嘴和管路 分解图

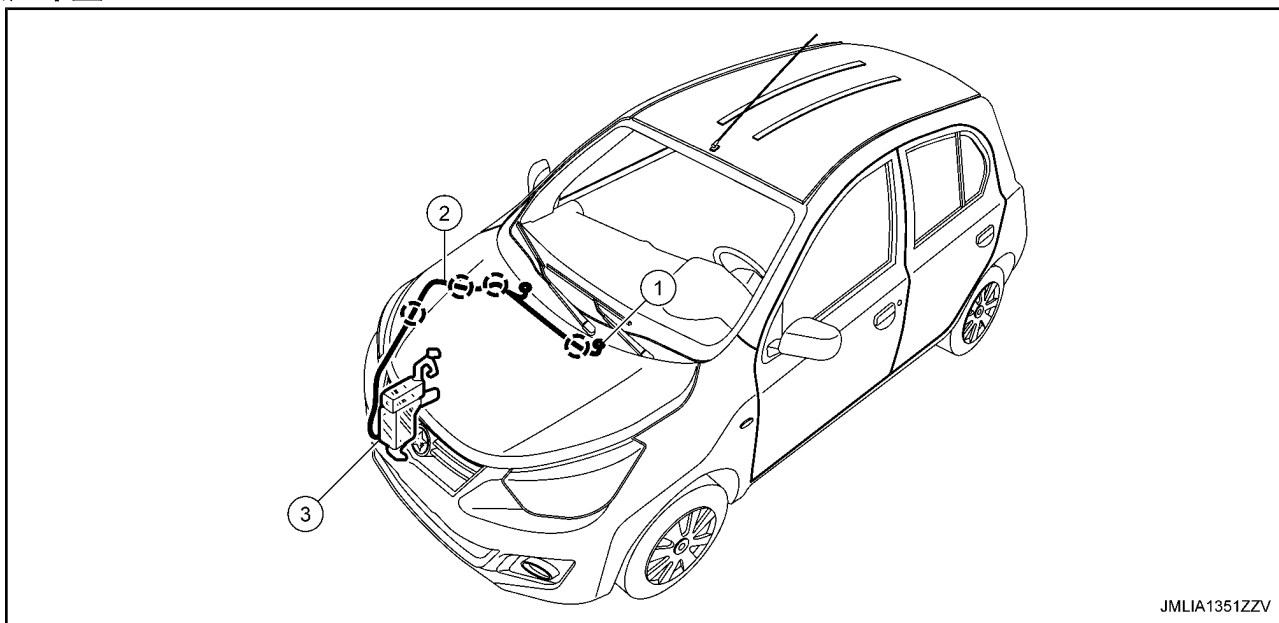


1. 前清洗器喷嘴

2. 单向阀

3. 前清洗器管

液压布置



1. 前清洗器喷嘴

2. 前清洗器管

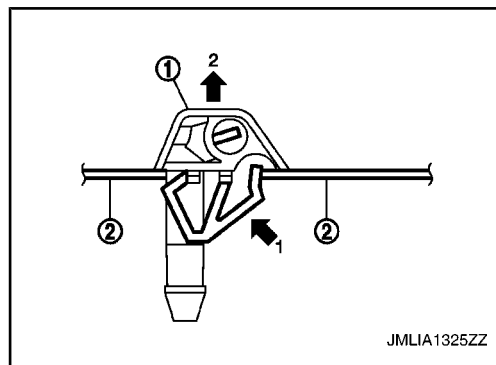
3. 清洗器罐

○: 卡子

拆卸和安装

拆卸

1. 拆卸前围上盖板盖。请参见 [EXT-24](#)，“拆卸和安装”。
2. 从前清洗器喷嘴 (1) 上断开前清洗器管。
3. 头朝下放置前围上盖板盖，然后按下前清洗器喷嘴固定棘爪, 按照如图所示的数字顺序拆卸。



安装

注意以下事项，并按照与拆卸相反的顺序安装。

注意：

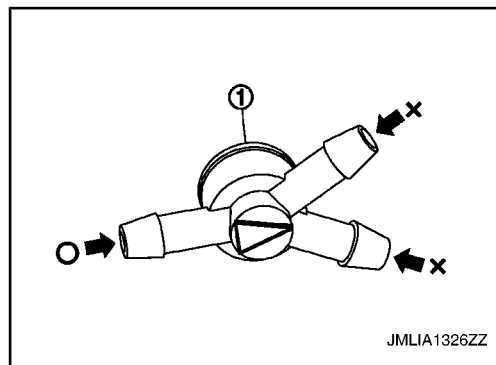
喷射位置不同，检查左右喷嘴是否安装正确。

检查和调整

检查

单向阀检查

通过向前 (朝向喷嘴) 方向通过软管吹气，检查空气能否穿过单向阀(1) 软管，并检查无法吸入空气。



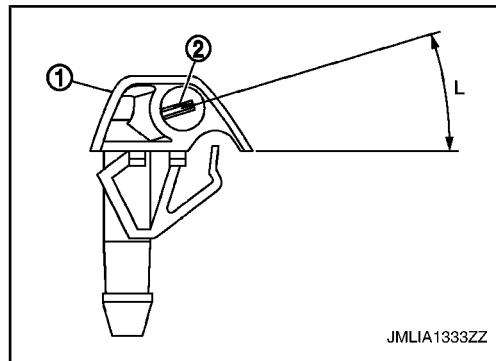
调整

清洗器喷嘴喷射位置调节

注意:

1. 检查喷射角度是否在： $L = 16.2^\circ \pm 1.5$ 范围内。

- 前清洗器喷嘴
- 前清洗器喷嘴喷射器

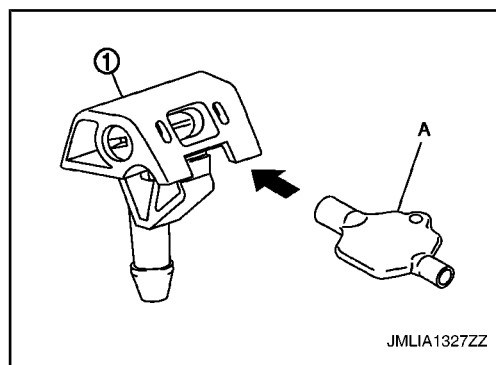


2. 如果喷嘴超出了这个角度范围，则使用清洗器喷嘴调节器 (A) 调节喷嘴插入。

3. 切勿使用滚针或细销。

注:

- 清洗器喷嘴调节器包含喷嘴的装运。
- 如果蜡或灰尘进入喷嘴，则用针或小针脚除去蜡或灰尘。

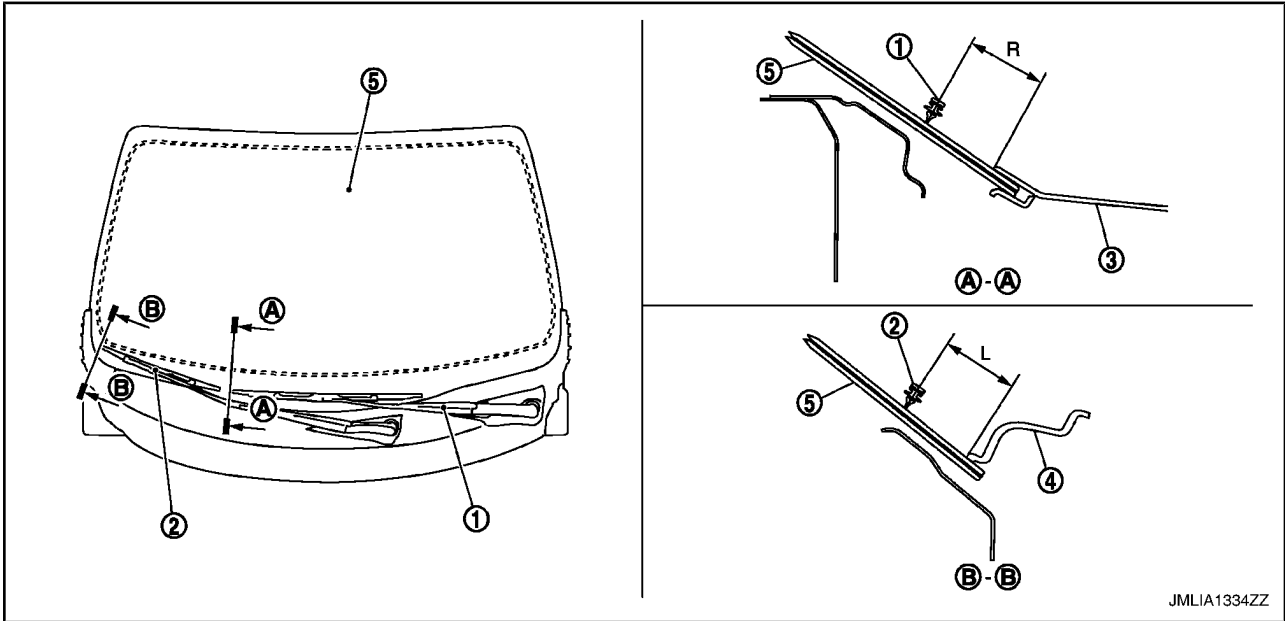


拆卸和安装

调整

雨刮器刮片位置调整

前围上盖板/前翼子板盖端部和前雨刮器刮片中心顶部之间的间隙



JMLIA1334ZZ

- | | | |
|------------------|-----------------|-----------|
| 1. 前雨刮器刮片 (驾驶员侧) | 2. 前雨刮器刮片 (乘客侧) | 3. 前围上盖板盖 |
| 4. 前翼子板盖 | 5. 挡风玻璃 | |

标准间隙

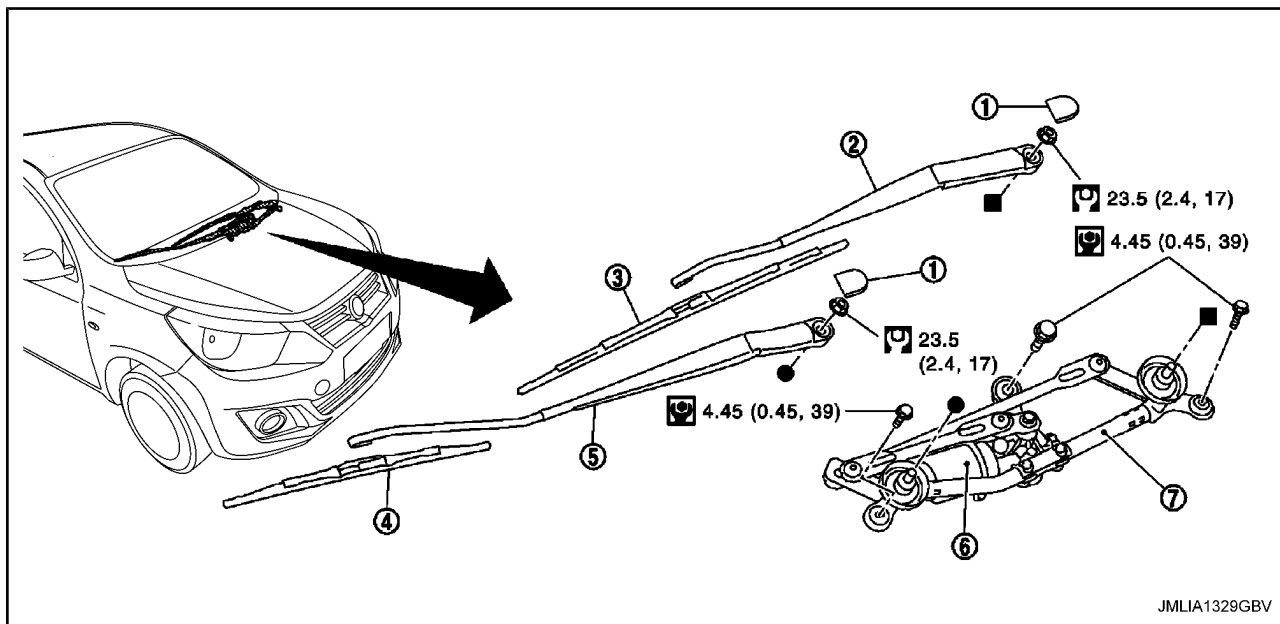
R: $32.8 \pm 7.5 \text{ mm}$ ($1.291 \pm 0.295 \text{ in}$)

L: $38.6 \pm 7.5 \text{ mm}$ ($1.520 \pm 0.295 \text{ in}$)

前雨刮器驱动总成

分解图

拆卸视图



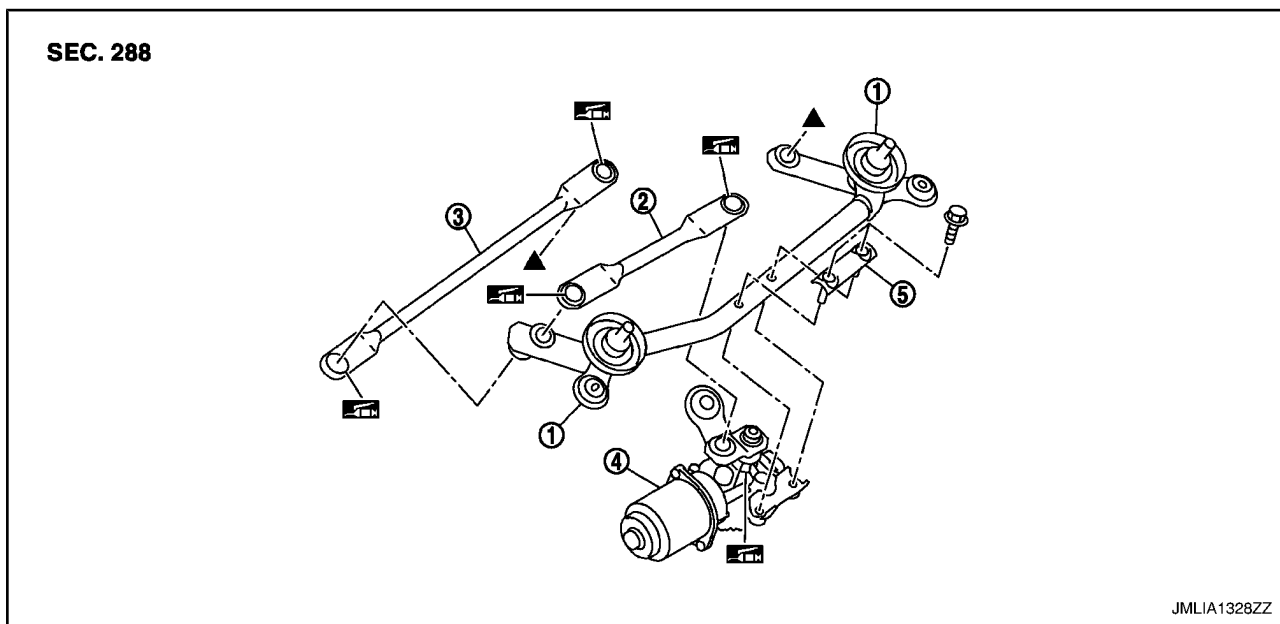
- | | | |
|----------------|---------------|----------------|
| 1. 前雨刮器臂盖 | 2. 前雨刮器臂 (左侧) | 3. 前雨刮器刮片 (左侧) |
| 4. 前雨刮器刮片 (右侧) | 5. 前雨刮器臂 (右侧) | 6. 前雨刮器电机 |

7. 前雨刮器驱动

: N · m (kg-m, in-lb)

: N · m (kg-m, ft-lb)

分解视图



- | | | |
|-----------|-----------|-----------|
| 1. 轴密封 | 2. 前雨刮器连杆 | 3. 前雨刮器连杆 |
| 4. 前雨刮器电机 | 5. 支架 | |

: 多功能润滑脂或同等产品

拆卸和安装

拆卸

1. 拆下前雨刮器臂 (左/右)。请参见 [WW-45](#), “拆卸和安装”。
2. 拆卸前围上盖板盖。请参见 [EXT-24](#), “拆卸和安装”。
3. 断开前雨刮器电机接头。
4. 拆下装配螺栓前雨刮器驱动总成。
5. 从车上拆下前雨刮器驱动总成。

安装

1. 将前雨刮器驱动总成安装到车辆上。
2. 连接上前雨刮器电机接头。
3. 操作前雨刮器, 使其移动到自动停止位置。
4. 安装前围上盖板盖。请参见 [EXT-24](#), “拆卸和安装”。
5. 安装前雨刮器臂。请参见 [WW-45](#), “拆卸和安装”。

分解和组装

分解

1. 从前雨刮器驱动总成上拆下前雨刮器连杆 1 和 2。

注意:

拆下前雨刮器连杆时, 切勿弯曲连杆或损坏球节的塑料部分。

2. 拆下前雨刮器电机固定螺丝后, 从前雨刮器框架上拆下前雨刮器电机。

组装

1. 连接上前雨刮器电机接头。
2. 操作前雨刮器, 使其移动到自动停止位置。
3. 断开前雨刮器电机接头。
4. 将前雨刮器电机安装到前雨刮器架上。
5. 将前雨刮器连杆 1 安装到前雨刮器电机和前雨刮器框架上。
6. 将前雨刮器连杆 2 安装到前雨刮器框架上。

注意:

- 切勿将前雨刮器电机掉落地上或使它与其它部件接触。
- 注意前雨刮器电机和前雨刮器连杆接头 (保持架) 的润滑情况。如有必要, 涂抹多功能润滑脂或同等产品。

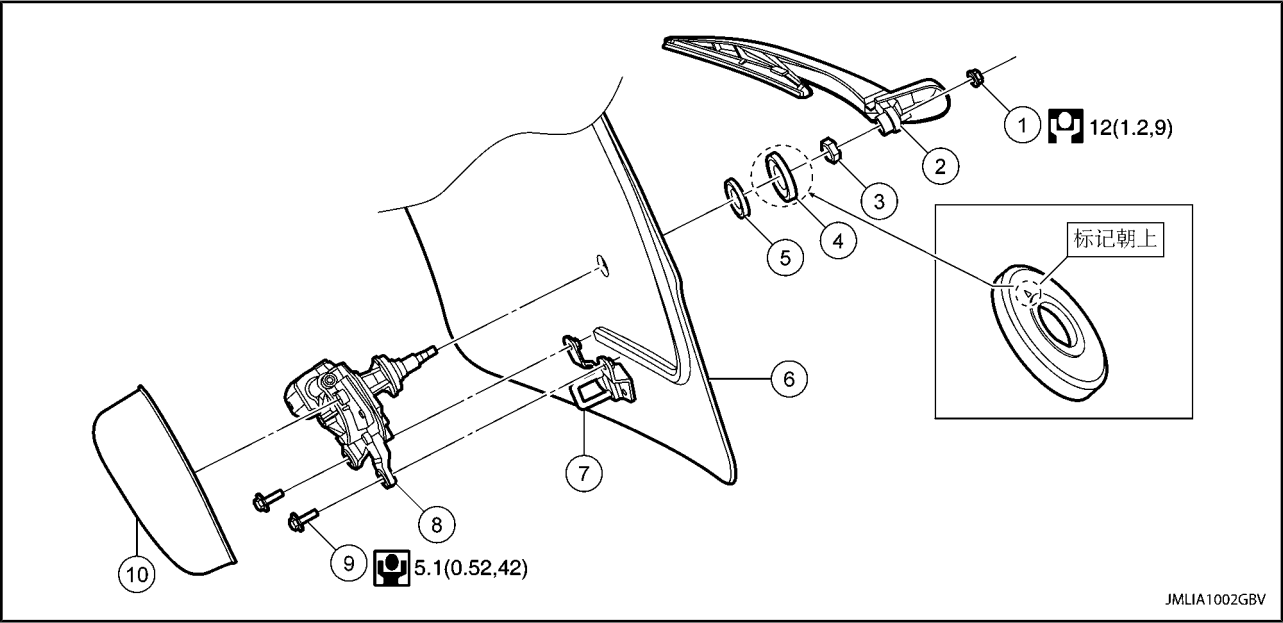
雨刮器和清洗器开关

分解图

请参见 [BCS-79](#), “分解图”。

后雨刮器臂

分解图



- | | | |
|------------|-----------|---------------|
| 1. 臂座固定螺母 | 2. 后雨刮器臂 | 3. 输出轴固定螺母 |
| 4. 密封圈 A | 5. 密封圈 B | 6. 后背门 |
| 7. 后背门锁支架 | 8. 后雨刮器电机 | 9. 后雨刮器电机固定螺栓 |
| 10. 后雨刮器饰盖 | | |

: N · m (kg-m, in-lb)

: N · m (kg-m, ft-lb)

拆卸和安装

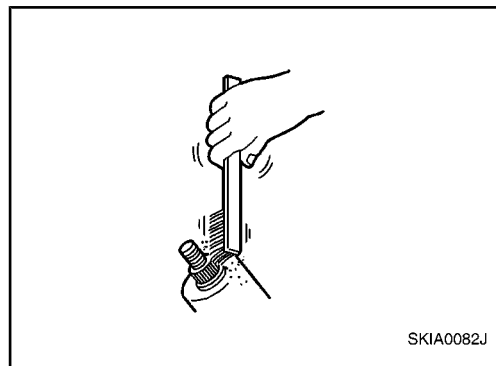
拆卸

1. 操作后雨刮器至自动停止位置
2. 拆下后雨刮器臂盖。
3. 拆下雨刮器臂装配螺母。
4. 抬起后雨刮器臂，从车辆上拆去刮水臂。

拆卸和安装

安装

1. 如图所示清洁雨刮器臂支撑，以免螺母松动。

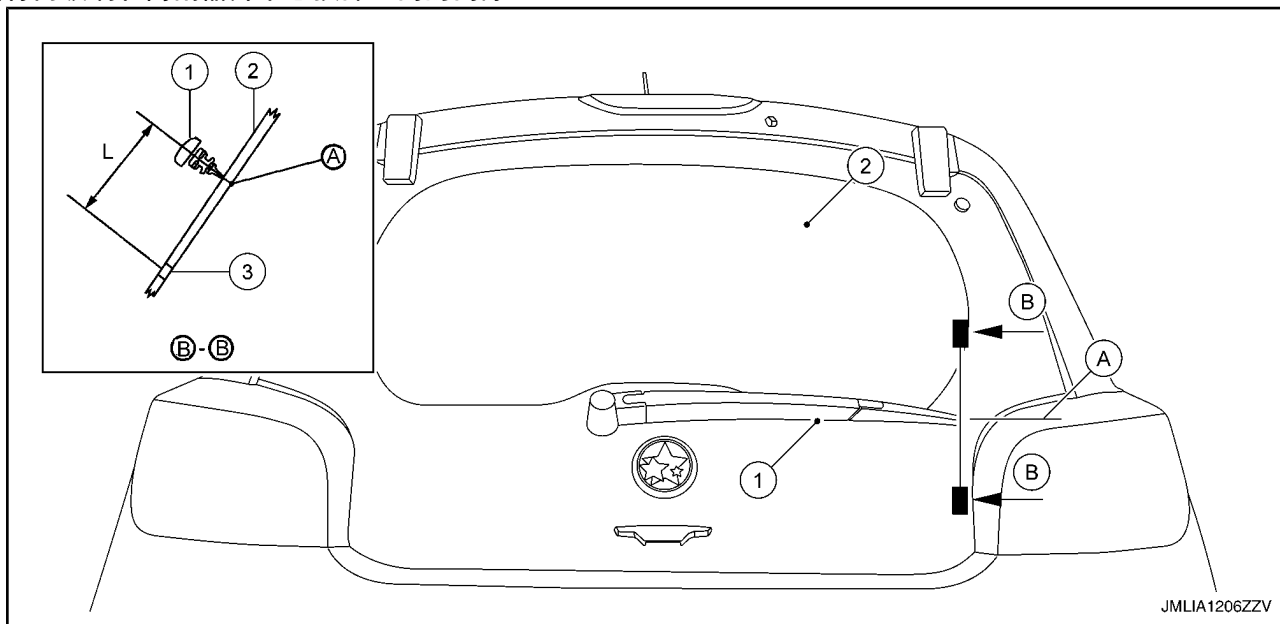


2. 操作后雨刮器电机至自动停止位置
3. 调节后雨刮器片位置。请参见 [WW-50](#)，**“调整”**。
4. 拧紧装配螺母安装后雨刮器臂。
5. 喷射清洗液。
6. 操作后雨刮器至自动停止位置
7. 检查后雨刮器片是否停在规定的位臵。
8. 安装后雨刮器臂盖。

调整

后雨刮器片位置调整

后背门玻璃和雨刮器片中心顶部之间的间隙

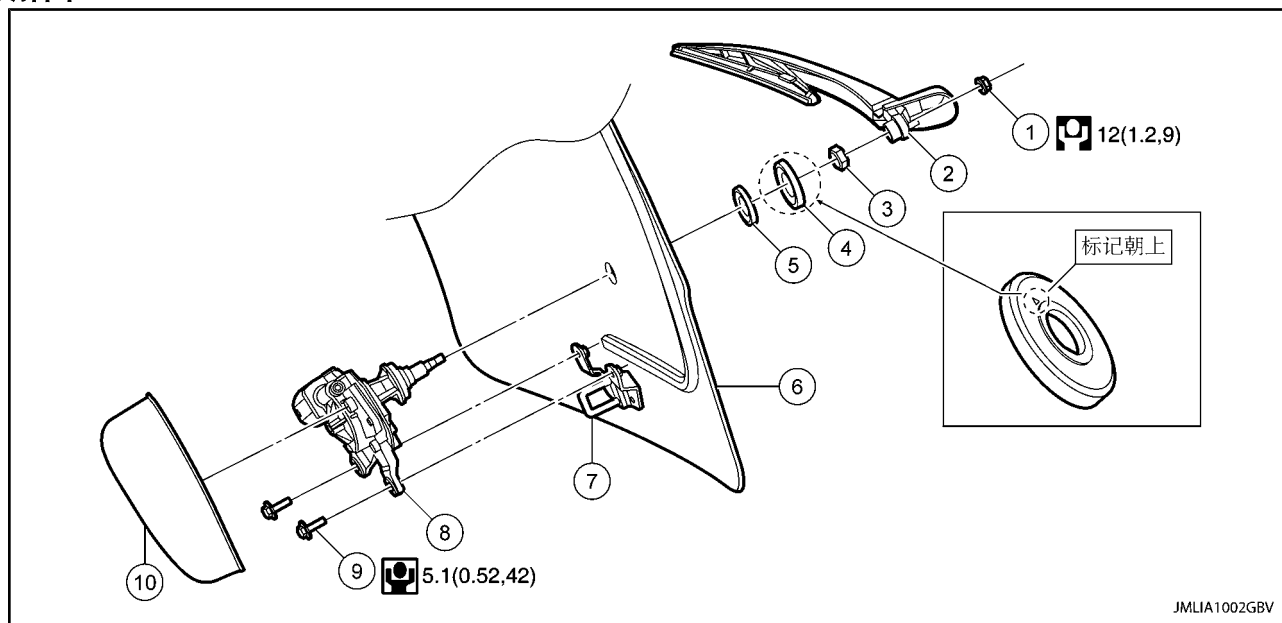


1. 后雨刮器刮片
2. 后背门窗玻璃
3. 定位标记
- A. 后除雾器电线印刷

标准间隙

L: $\pm 7.5 \text{ mm}$ ($\pm 0.295 \text{ in}$)

后雨刮器电机 分解图



- | | | |
|------------|-----------|---------------|
| 1. 臂座固定螺母 | 2. 后雨刮器臂 | 3. 输出轴固定螺母 |
| 4. 密封圈 A | 5. 密封圈 B | 6. 后背门 |
| 7. 后背门锁支架 | 8. 后雨刮器电机 | 9. 后雨刮器电机固定螺栓 |
| 10. 后雨刮器饰盖 | | |

: N · m (kg-m, in-lb)

: N · m (kg-m, ft-lb)

拆卸和安装

拆卸

1. 拆下后雨刮器臂盖和后雨刮器臂。请参见 [WW-51](#), “分解图”。
2. 拆下后雨刮器电机输出轴固定螺母。
3. 拆下后雨刮器饰盖。
4. 断开后雨刮器电机接头。
5. 拆下后雨刮器电机装配螺栓。
6. 从车辆上拆下后雨刮器电机。
7. 拆下输出轴密封。

安装

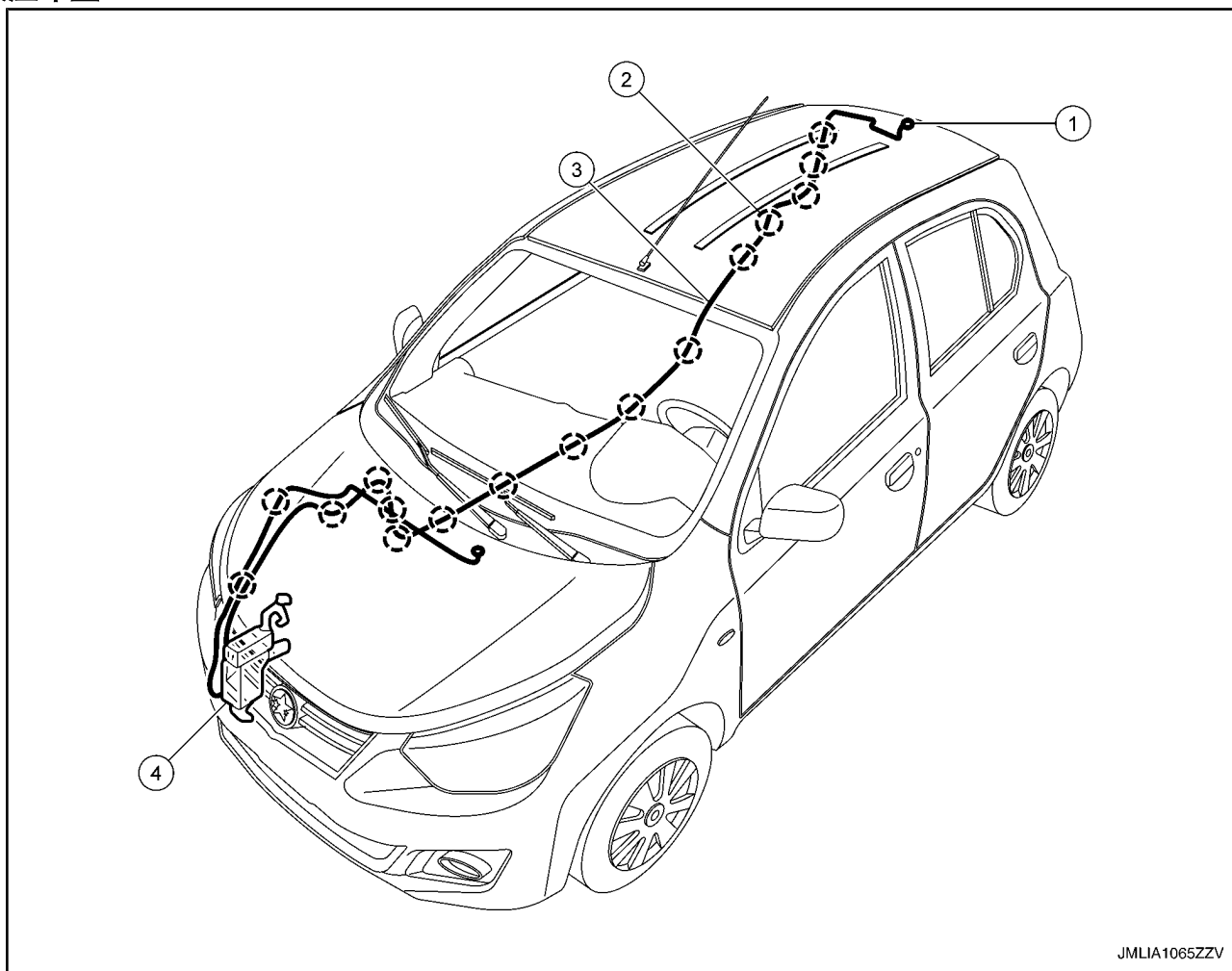
1. 安装输出轴内侧密封。
2. 将后雨刮器电机安装到车辆上。
3. 安装后雨刮器电机输出轴外侧密封。

注意:

安装后雨刮器电机输出轴外侧密封时使安装标记朝上。

4. 安装后雨刮器电机装配螺栓。
5. 安装后雨刮器电机输出轴固定螺母。
6. 连接上后雨刮器电机接头。
7. 操作后雨刮器至自动停止位置
8. 安装后雨刮器饰盖。
9. 安装后雨刮器臂盖和后雨刮器臂。请参见 [WW-51](#), “分解图”。

后清洗器喷嘴和管路 液压布置



1. 后清洗器喷嘴

2. 索环

3. 后清洗器管

4. 清洗器罐

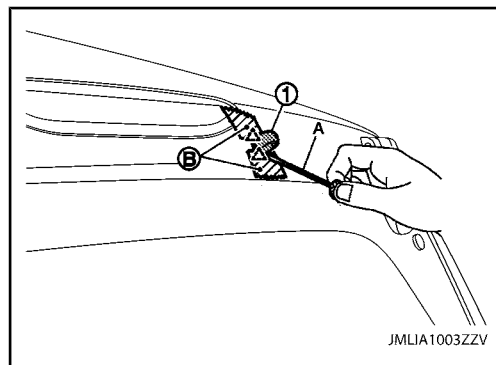
○: 卡子

拆卸和安装

拆卸

1. 用保护带 (B) 保护后清洗器喷嘴，保护喷漆表面不受损坏。
2. 用包裹在保护胶带中的平头螺丝刀 (A) 按下棘爪。
3. 从后清洗器喷嘴 (1) 上拆下后清洗器管。

△: 棘爪



安装

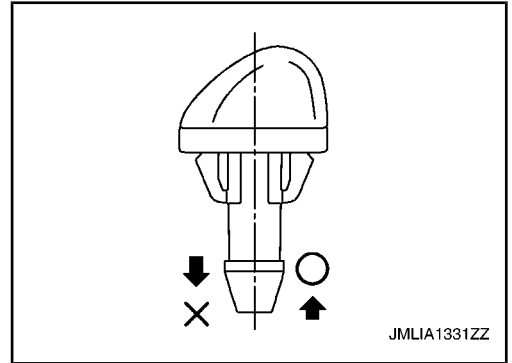
按照与拆卸相反的顺序安装。

检查和调整

检查

清洗器喷嘴检查

通过向前 (朝向喷嘴) 方向通过软管吹气, 检查空气能否流动, 并检查无法吸入空气。



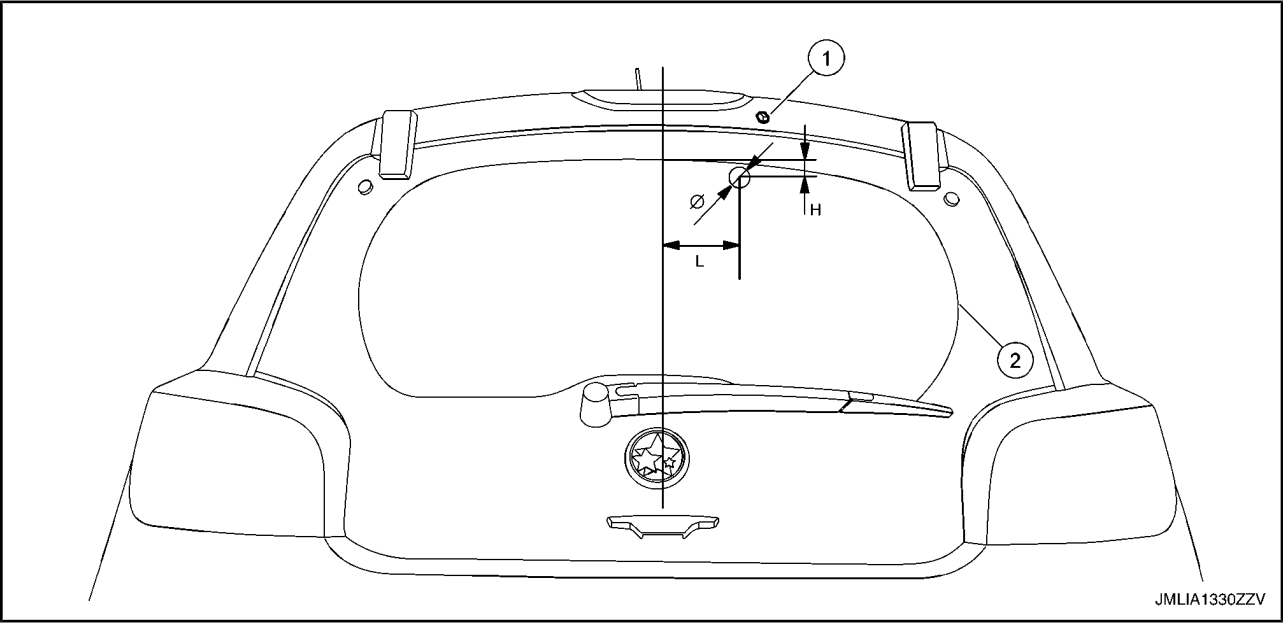
A
B
C
D
E
F
G
H
I
J
K
L
M
N

拆卸和安装

调整

清洗器喷嘴喷射位置调整

如图所示，调整喷射位置。



- 1. 后清洗器喷嘴
- 2. 黑色印刷框线

单位：mm (in)

喷射位置	H：高度	L：长度	φ：喷射位置面积
A	25.4 (0.96)	112.0 (4.41)	30 (1.18)

向喷孔开口 (1) 处插入一根针或类似物体 (A)，向上/下和左/右移动，以调节喷射位置。

注：
如果蜡或灰尘进入喷嘴，则用针或小针脚除去蜡或灰

